



OFFICE
DE TOURISME
**CŒUR DE
BASTIDES**



GÎTE LE PENTEN - VILLERÉAL - LOT ET GARONNE

GÎTE LE PENTEN

Location de Vacances pour 4 personnes à Villereal en Lot et Garonne

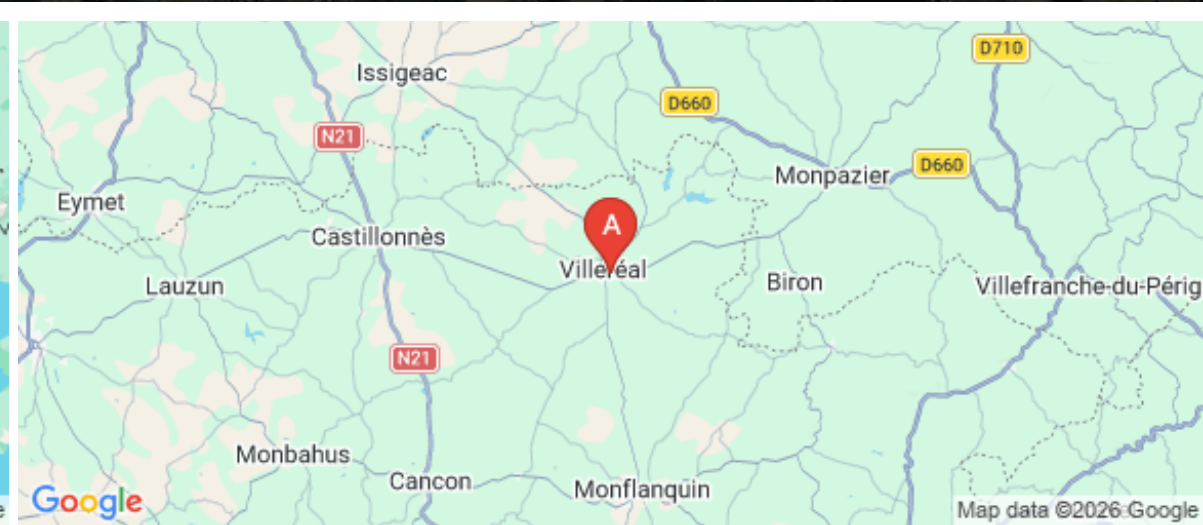
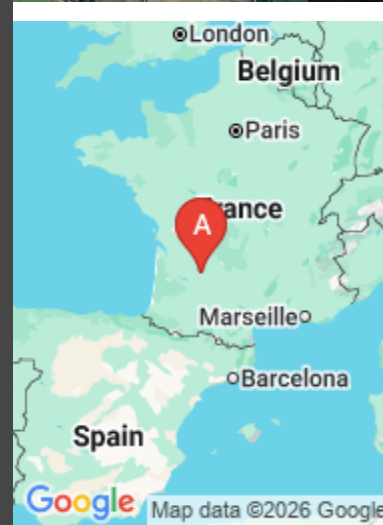
<https://gitelepenten-villereal.fr>



Maryse et Guy PAGÈS

+33 6 82 74 16 98

A Gîte Le Penten : Lotissement Penten - n° 10,
Rue Etienne Enraygues 47210 VILLERÉAL





Gîte Le Penten



Maison



4

personnes



2

chambres

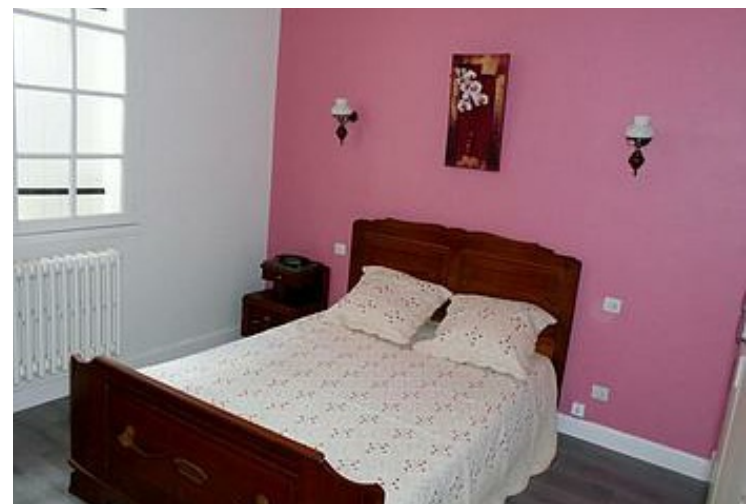
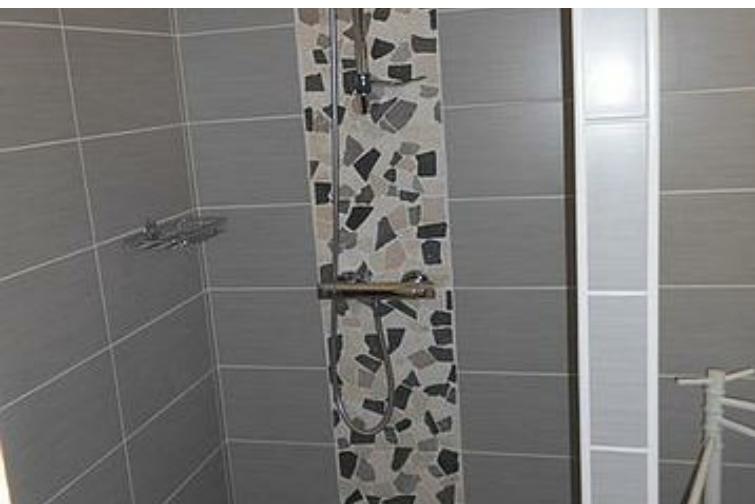


90

m²



Cette maison individuelle de plain-pied entièrement rénové est située dans un lotissement calme avec un jardin privatisé et clos. A deux pas du centre de Villereal, bastide du 13ème labellisée parmi les Plus Beaux Villages de France, elle sera le point de départ idéal pour vos excursions ou randonnées entre Lot et Garonne et Dordogne. Vous trouverez dans le village tous commerces et services (accessibles à pied depuis le gîte) et apprécierez les festivités typiques du Sud-Ouest : bodégas, festivals, courses de chevaux nocturnes, marchés ... Le gîte dispose d'une cuisine entièrement équipée (four, micro-onde, frigo combiné avec congélateur, grille-pain, bouilloire, cafetière etc), un salon/salle à manger avec canapé convertible et TV, 2 chambres avec placard intégrés (1 X 140 et 2 X 90), une salle de bain avec douche à l'italienne et un WC séparé, lave-linge avec table et fer à repasser.



Pièces et équipements

<i>Chambres</i>	Chambre(s): 2 Lit(s): 3	dont lit(s) 1 pers.: 2 dont lit(s) 2 pers.: 1
<i>Salle de bains / Salle d'eau</i>	Salle de bains avec douche Salle(s) d'eau (avec douche): 1	
<i>WC</i>	WC: 1 WC indépendants	
<i>Cuisine</i>	Cuisine Congélateur Four à micro ondes Réfrigérateur	Four Lave vaisselle
<i>Autres pièces</i>	Salon Terrasse	Séjour
<i>Media</i>	Télévision	
<i>Autres équipements</i>	Lave linge privatif	
<i>Chauffage / AC</i>	Chauffage	
<i>Exterieur</i>	Barbecue Salon de jardin	Jardin privé Terrain clos
<i>Divers</i>		

Infos sur l'établissement



Communs

Habitation indépendante



Activités



Réseaux



Stationnement

Parking



Services

Location de draps et/ou de linge

Nettoyage / ménage



Extérieurs

A savoir : conditions de la location

<i>Arrivée</i>	17h
<i>Départ</i>	10h
<i>Langue(s) parlée(s)</i>	Français
<i>Annulation/Prépaiement/Dépot de garantie</i>	caution de 250€ a l'arrivée non encaisse et rendu si pas de problème au départ. location:50% a la réservation et le solde 7 jour ouvrable avant l'arrivée . Remboursement intégral pour les annulations effectuées si la date d'arrivée intervient dans 14 jours ou plus. Remboursement à hauteur de 50 % pour les annulations effectuées au moins 7 jours avant la date d'arrivée. Aucun remboursement pour les annulations effectuées dans les 7 jours précédant la date d'arrivée.
<i>Moyens de paiement</i>	Chèques bancaires et postaux Espèces Virement bancaire
<i>Ménage</i>	possibilité forfait ménage a régler sur place (80€)
<i>Draps et Linge de maison</i>	possibilité de location de draps (10€ par chambre pour le séjour)
<i>Enfants et lits d'appoints</i>	possibilité de location de nécessaire pour bebe a demander a la réservation
<i>Animaux domestiques</i>	Les animaux ne sont pas admis.

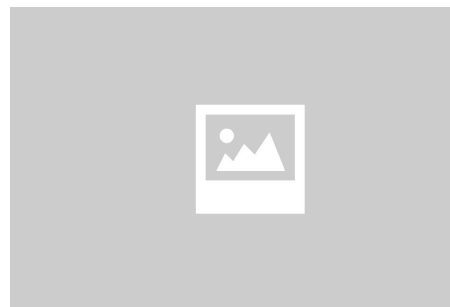
Tarifs (au 27/05/26)

Gîte Le Penten

7 nuits minimum en juillet et en aout, sinon 2 nuits minimum

Tarifs en €:	Tarif 1 nuit en semaine (L, M, M, J, D)	Tarif 1 nuit en weekend (V ou S)	Tarif 2 nuits weekend (V+S)	Tarif 7 nuits semaine
du 04/05/2026 au 14/05/2026	55€		110€	385€
du 14/05/2026 au 18/05/2026	70€		140€	490€
du 18/05/2026 au 13/06/2026	55€		110€	385€
du 13/06/2026 au 11/07/2026	70€		140€	490€
du 11/07/2026 au 22/08/2026	85€		170€	595€
du 22/08/2026 au 29/08/2026	70€		140€	490€
du 29/08/2026 au 17/10/2026	55€		110€	385€
du 17/10/2026 au 02/11/2026	70€		140€	490€
du 02/11/2026 au 19/12/2026	55€		110€	385€
du 19/12/2026 au 04/01/2027	70€		140€	490€

Mes recommandations



La Table de l'Europe

☎ +33 5 53 36 00 35
1 place Jean Moulin
🌐 <http://www.europe-villereal.com>

Hippodrome du Pesquié Bas - Société des courses de Villereal

☎ +33 5 53 40 86 82 ☎ +33 6 40 83 36 64
Route d'Issigeac

Les Marcheurs Villéralais et du Haut Agenais

☎ +33 5 53 49 07 99
Office de Tourisme Place de la Halle

Cyclexplore Villereal - Location de vélos

☎ +33 6 26 61 80 85
3 Chemin de Glady
🌐 <https://www.cyclexplore.com/>

OFFICE
DE TOURISME
**CŒUR DE
BASTIDES**

ESPRIT
SUD
PÉRIGORD

0.3 km
📍 VILLEREAL

🍴 1

À la Table de l'Europe, depuis le 12 avril 2019, la cheffe Anaïs Teynié et le pâtissier Julien Auroux donnent vie à une cuisine de l'essentiel. Leur passion : sublimer les produits frais et locaux, pour que chaque plat révèle l'authenticité des saveurs. Une incursion culinaire où tradition et modernité s'entremêlent, pour un voyage gustatif inoubliable. Notre carte, reflet de notre cuisine, met à l'honneur les produits bruts. Pour le déjeuner, découvrez notre Menu du Jour, une composition courte et savoureuse. Laissez-vous guider : La Carte Signature ou Menu Dégustation en 5 ou 7 temps, une expérience culinaire à l'aveugle où notre cheffe Anaïs Teynié révèle l'essence de sa cuisine. Recommandation du Guide MICHELIN 2026

0.4 km
📍 VILLEREAL

🏠 1

Dans le nord du Lot-et-Garonne et au confins du Périgord, situé en bordure du Dropt dans un cadre champêtre, l'hippodrome de Villereal est un des plus populaires du Sud Ouest. L'anneau villéralais est le théâtre d'un meeting estival et nocturne qui accueille un large public. Proposant des courses de trot très relevées sur une piste rapide, il attire en plus de la population locale et des touristes, bon nombre de turfistes venant de toute la région mais aussi des régions voisines. La Société Hippique de Villereal a fait le pari il y a quelques années de développer la restauration. En bord de piste, deux halles peuvent ainsi abriter des centaines de personnes pour partager un repas convivial, passer une agréable soirée en famille et faire découvrir le monde des courses à ceux qui ne le connaissent pas.

0.4 km
📍 VILLEREAL

🏠 2

Les Marcheurs Villéralais organisent des sorties régulières de 9 à 12 km, en alternance les samedis ou dimanches. Dans une ambiance conviviale, vous partirez à la découverte des sentiers balisés du Pays Villéralais mais aussi du Lot-et-Garonne et de la Dordogne. Chaussures de randonnées obligatoires. (Pour des raisons de sécurité, les chiens ne sont pas acceptés). Nous sommes affiliés à la Fédération Française de Randonnée Pédestre. Le programme des sorties est disponible sur le site internet de l'Office de Tourisme Cœur de Bastides (rubrique agenda) et sur demande par mail.

0.6 km
📍 VILLEREAL

🏠 3

Cyclexplore (anciennement Stations Bee's), votre partenaire vélo à Villereal et Monpazier, vous accompagne dans toutes vos envies de mobilité et de découverte. - Vente de vélos électriques et classiques, conseils personnalisés et accessoires adaptés à tous les usages. - Location de vélos électriques : profitez de parcours touristiques clés en main, guidés via GPS GARMIN : bastides, vignobles, nature, villages classés... - Atelier de réparation tous cycles : révision, entretien, montage, diagnostics électriques, électrification de vélos et restauration de modèles vintage. - Balades accompagnées & sorties sportives pour particuliers ou groupes, sur route en Lot-et-Garonne et Dordogne. - Séminaires & Team-Building (jusqu'à 15 pers.) - Location de matériel PMR Cyclexplore, c'est la passion du vélo, l'expertise atelier, et l'envie de faire découvrir notre territoire autrement.

Mes recommandations (suite)

Expériences et Découverte

Balades et Sentiers

OFFICE DE TOURISME COEUR DE BASTIDES
COEURDEBASTIDES.COM

OFFICE
DE TOURISME
**COEUR DE
BASTIDES**



Circuit de la Bastide Royale - Villeréal

Place de la Halle

<https://www.tourisme-lotetgaronne.com>

0.3 km

VILLEREAL



Dans un paysage de polyculture associant élevage de canard gras du Sud-Ouest, vergers de pruniers et de noisetiers, champs de céréales et prairies où paissent chevaux et Blondes d'Aquitaine, vous roulez de Villeréal en villages. Entre des haltes gourmandes dans les fermes ou curieuses à l'observatoire des oiseaux du lac du Brayssou, vous découvrirez des églises romanes, des châteaux, des pigeonniers mais aussi un patrimoine insolite : maisons à empilages et maisons brassières.



Vallée de Gavaudun

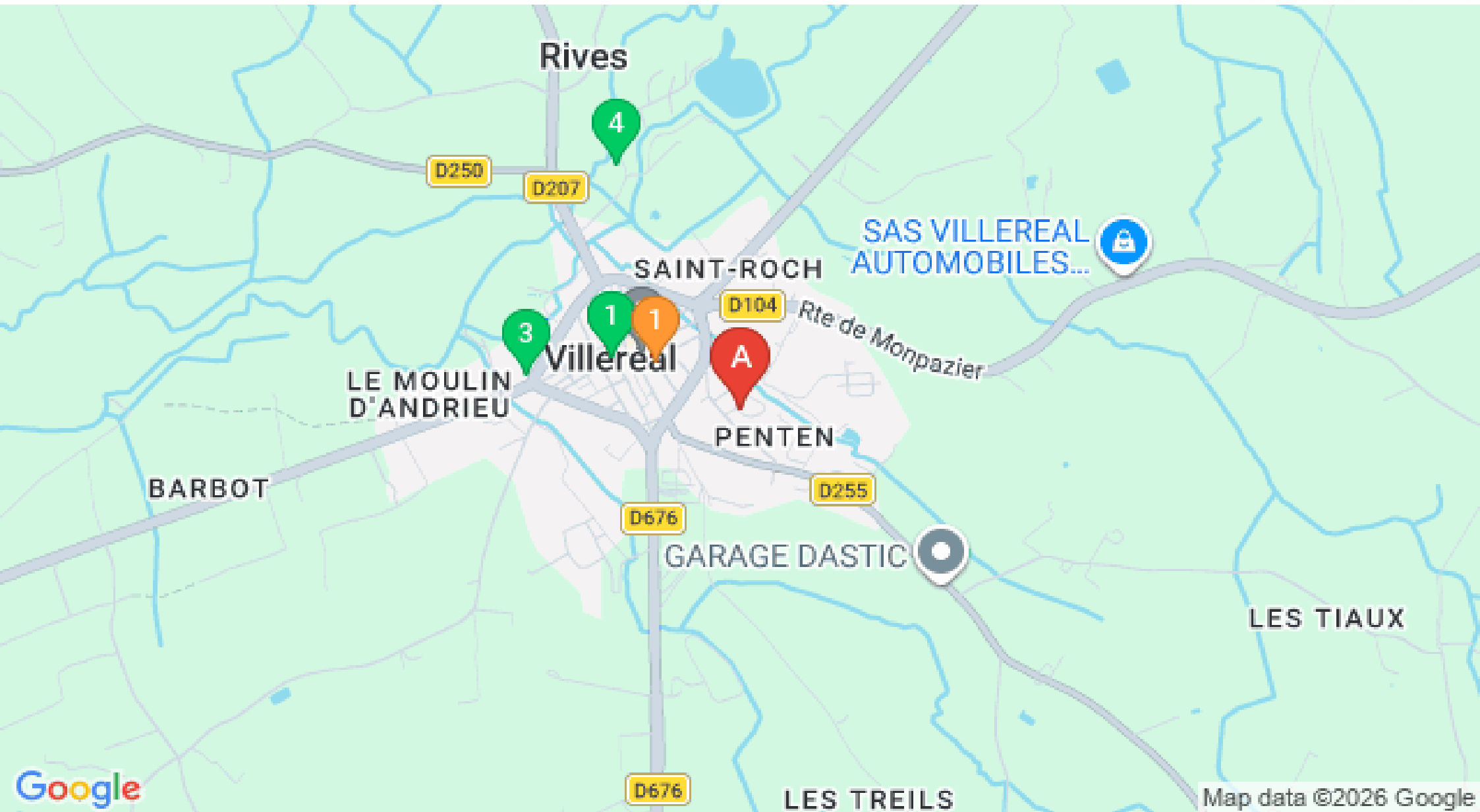
+33 5 53 40 82 29

14.0 km

GAVAUDUN



Classée site naturel dans son ensemble depuis 1999, cette vallée creusée par la Lède vaut le détour. Dans un décor de rochers escarpés, de coteaux boisés, on peut y découvrir une multitude d'endroits magiques : le Château de Gavaudun, les villages de Lacapelle Biron et Saint Avit mais aussi des grottes et abris naturels, l'église romane de Laurenque, les vestiges de l'abbaye bénédictine voisine ou bien encore de nombreux moulins et forges le long de la rivière Lède.



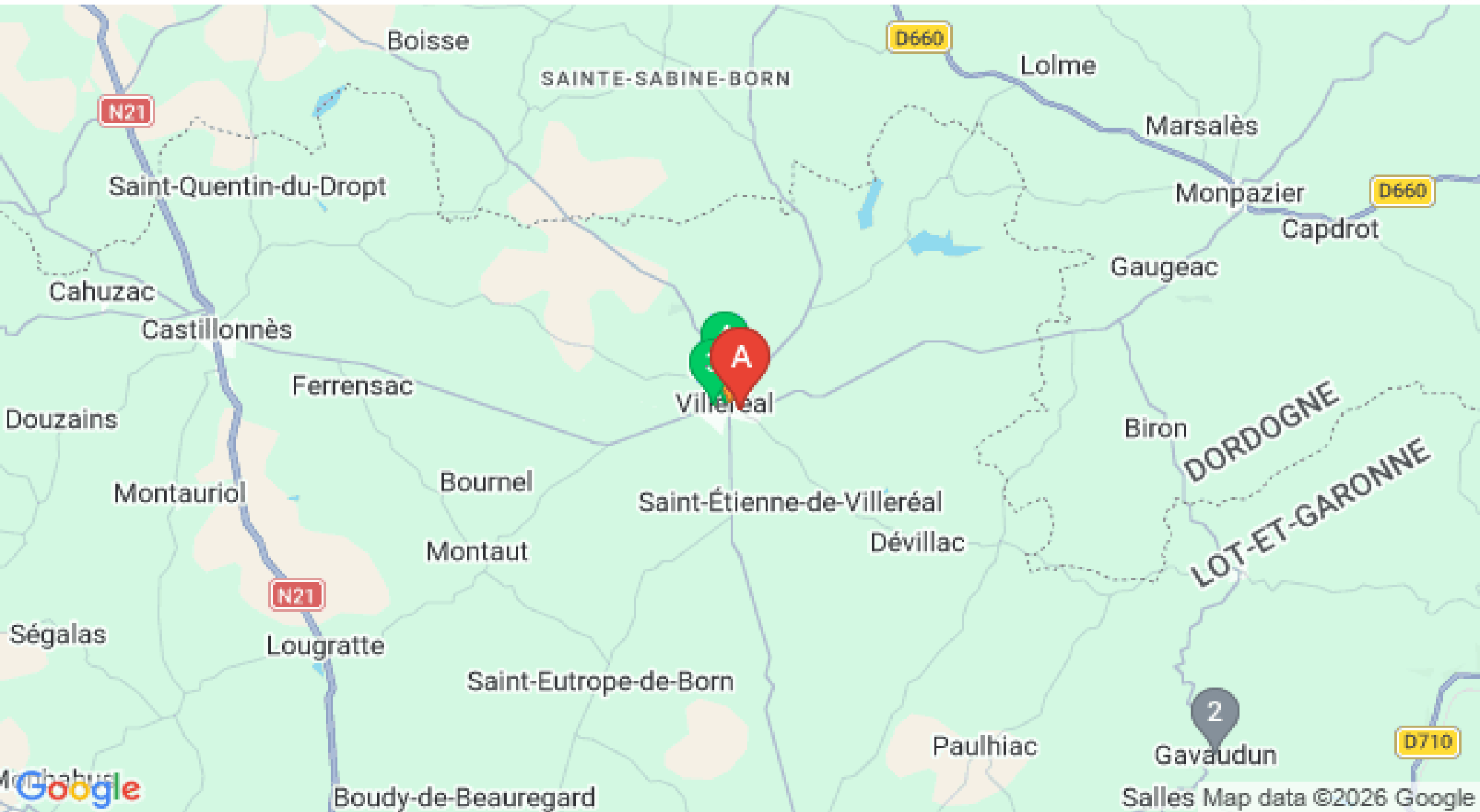
Mes recommandations (suite)

Expériences et Découverte

Balades et Sentiers

OFFICE DE TOURISME COEUR DE BASTIDES
COEURDEBASTIDES.COM

OFFICE
DE TOURISME
**COEUR DE
BASTIDES**



 : Restaurants  : Activités et Loisirs  : Nature  : Culturel  : Dégustations